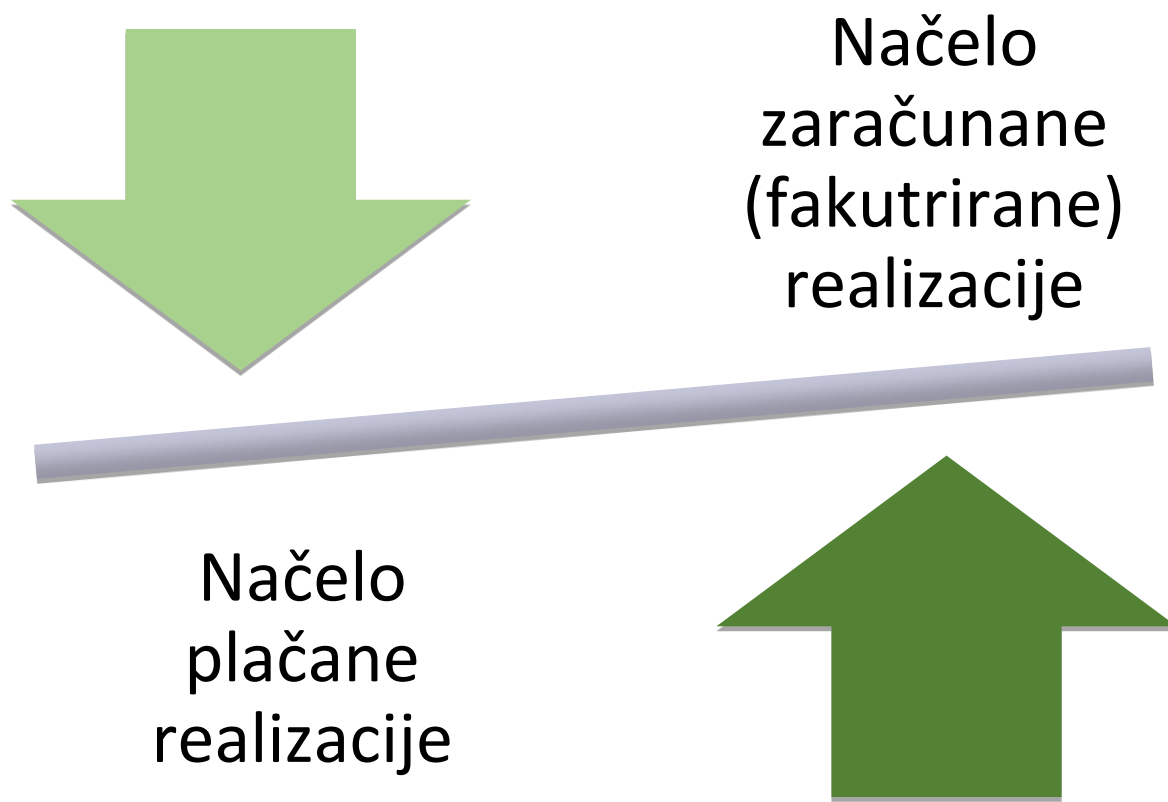


Obvladovanje denarnih tokov

MARIJA TOMC MUC





Izkaz denarnih tokov je edini računovodski izkaz, na katerega uporaba različnih računovodskih rešitev ne vpliva!



Denarni tokovi pri
poslovanju

Denarni tokovi pri
investiranju

Denarni tokovi pri
financiranju

EBITDA – približek bilance denarnih tokov

- **EBITDA** (earning before interest, taxes, depreciation and amortization) – pomembo za ocenjevanje denarnega toka
 - Prihodki iz poslovanja
 - stroški blaga, materiala in storitev
 - stroški dela
 - ostali stroški

	IPI	EBITDA
Prihodki iz poslovanja	1.108.938	1.108.938
Stroški materiala	21.295	21.295
Stroški storitev	153.902	153.902
Stroški dela	812.316	812.316
Odpisi vrednosti	57.925	
Drugi stroški	8.286	8.286
Poslovni izid iz poslovanja	55.214	
Prihodki financiranja	641	
Odhodki financiranja	9.021	
Drugi prihodki	1	
Drugi odhodki	3.227	
Davek iz dohodkov pravnih oseb	10.083	
Čisti dobiček	33.525	
IZRAČUN		113.139

Načrtovanje denarnih tokov



Obvladovanje denarnih tokov

Obvladovanje
likvidnosti

Obvladovanje
investiranja

Obvladovanje
tveganja
neizpolnitve
poslov

Upoštevanje
tveganj, ki jim je
izpostavljen
poslovni partner



BIROBONUS

Prodaja

STANJE TERJATEV

+ PRODAJA V NAČRTOVANEM OBDOBJU

- PLAČILA V NAČRTOVANEM OBDOBJU

NAČRTOVANO STANJE TERJATEV

DNEVI VEZAVE TERJATEV

Kazalniki obračanja

Koeficient obračanja terjatev =

prejemki od kupcev v letu dni

povprečno stanje terjatev do kupcev

Dnevi vezave

Izračun =
365
kazalnik



		Koeficient obračanja terjatev	Dnevi vezave terjatev
Terjatve 1.1.	133.567		
Terjatve 31.12.	180.069		
Povprečno stanje	156.818	156.818	
Prihodki (prejemki)	1.104.763	1.104.763	
IZRAČUN		7,04	52

Nabava

STANJE OBVEZNOSTI DO DOBAVITELJEV

NABAVA V DOLOČENEM OBDOBJU

- PLAČILA V DOLOČENEM OBDOBJU

NAČRTOVANO STANJE OBVEZNOSTI DO DOBAVITELJEV

DNEVI VEZAVE OBVEZNOSTI

DRUGA PLAČILA (DAVKI, PLAČE...)

Koeficient obračanja obveznosti do dobaviteljev

KOEFICIENT OBRAČANJA OBVEZNOSTI DO DOBAVITELJEV =

LETNI ZNESEK NABAVE

POVPREČNO STANJE OBVEZNOSTI DO DOB.

(oziroma

LETNI ZNESEK PRODAJE

POVPREČNO STANJE OBVEZNOSTI DO DOB)

Kazalniki obračanja

Koeficient obračanja zalog materiala (porabljeni material v letu dni/povprečna zaloga materiala)

Koeficient obračanja zalog gotovih izdelkov (prodani izdelki v letu dni/povprečna zaloga izdelkov)

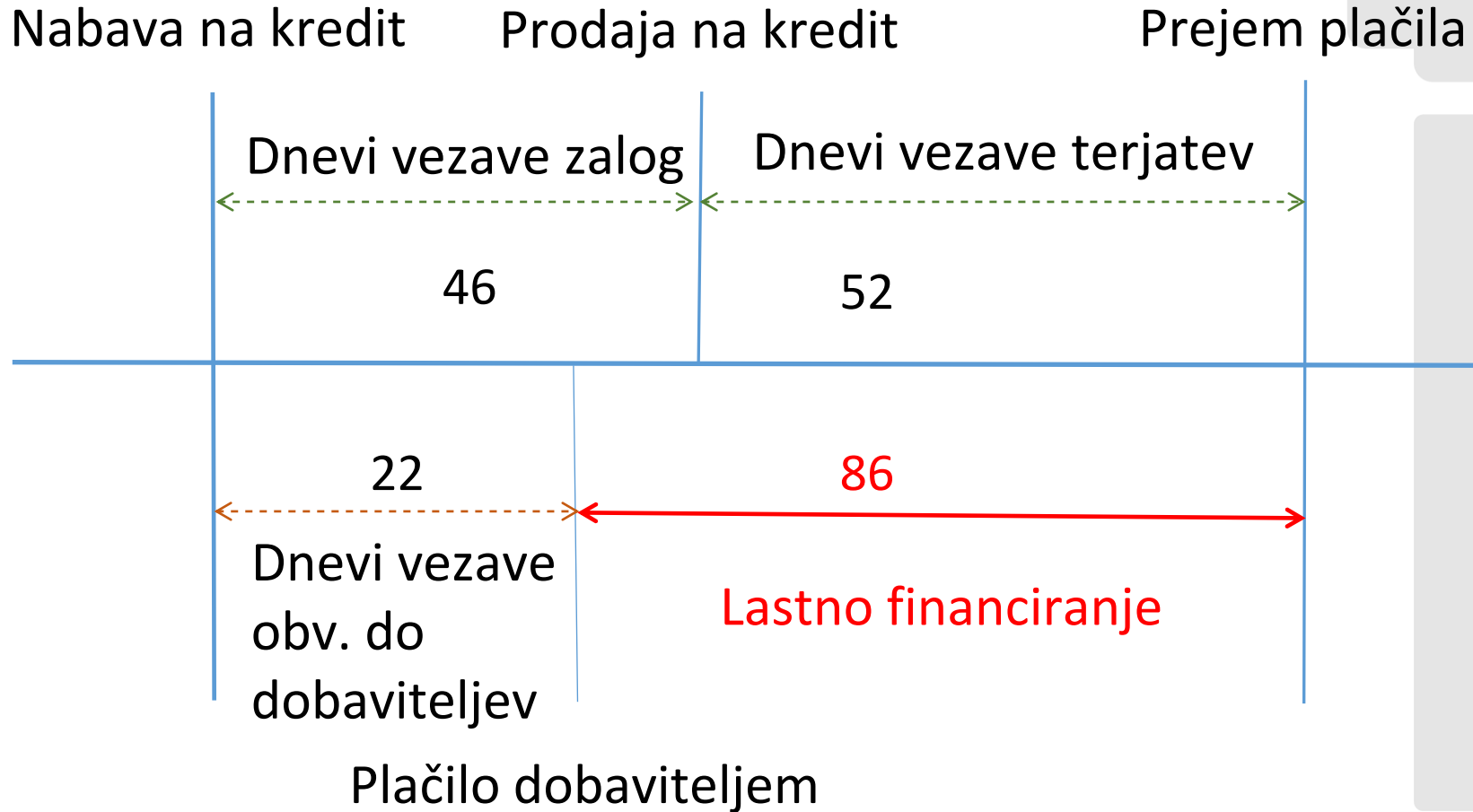
Koeficient obračanja obratnih sredstev (poslovni odhodki v letu dni/povprečno stanje obratnih sredstev)

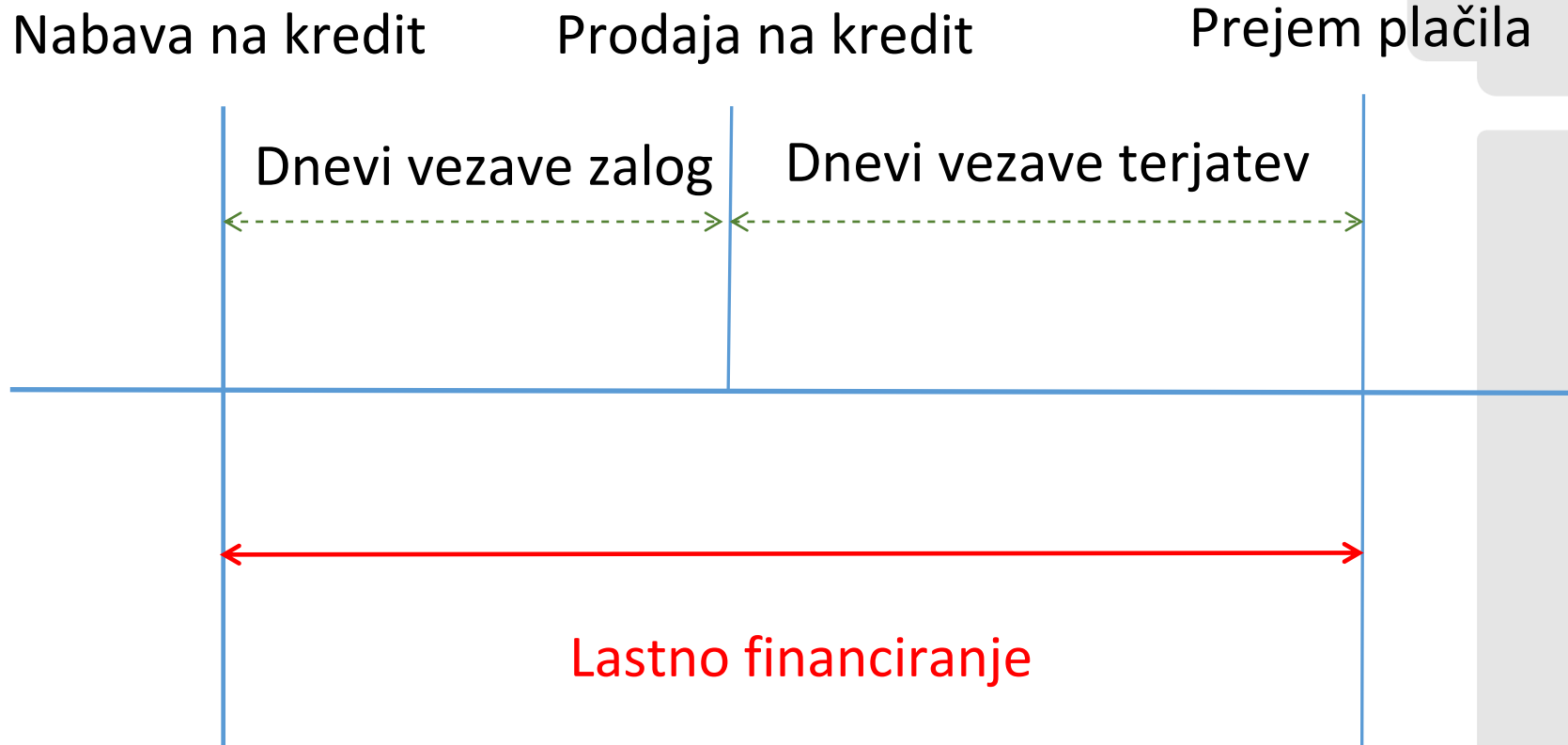
		Koeficient obračanja zalog	Dnevi vezave zalog
Zaloge blaga 1.1.	150.000		
Zaloge blaga 31.12.	180.000		
Povprečno stanje	175.000	175.000	
Nabavna vrednost prodanih količin	1.500.000	1.500.000	
IZRAČUN		8,57	43

		Koeficient obračanja obveznosti do dobaviteljev	Dnevi vezave obveznosti do dobaviteljev
Obveznosti do dobaviteljev 1.1.	100.000		
Obveznosti do dobaviteljev 31.12.	120.000		
Povprečno stanje	110.000	110.000	
Nabavna vrednost prodanih količin	1.800.000	1.800.000	
IZRAČUN		16,36	22

Vezava denarja

- Višina potrebnega neto obratnega kapitala je odvisna od tega, kako podjetje ravna z zalogami ter kako finančno obvladuje kupce in dobavitelje.



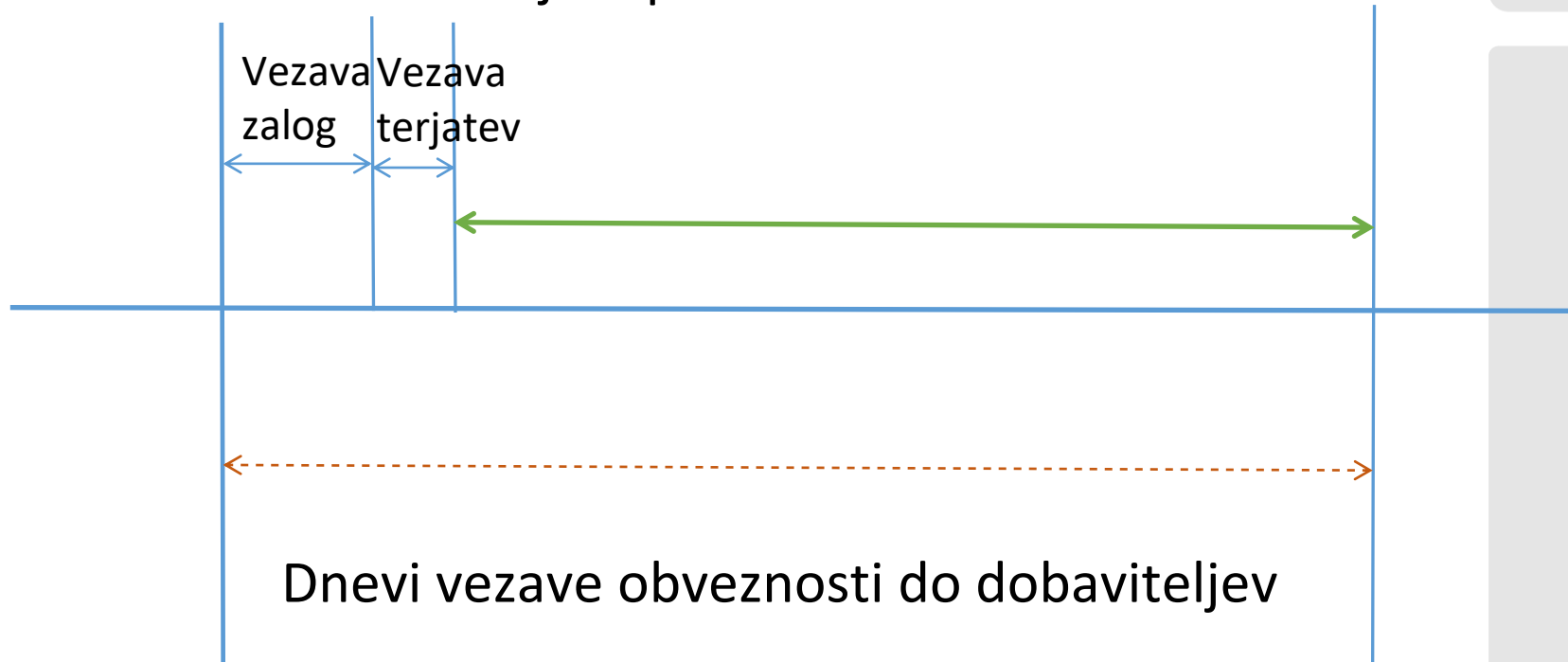


Plačilo dobaviteljem po predračunu



Nabava na kredit

Prejem plačila



Plačilo dobaviteljem



STANJE KREDITOV

SPREMEMBA ZADOLŽENOSTI (POSLEDICA DOGAJANJ V NABAVI IN PRODAJI)

SALDO DENARNIH TOKOV

NAČRTOVANA SPREMEMBA KREDITOV

UPOŠTEVATI: MEJE POSOJILNE SPOSOBNOSTI



BIROBONUS

Načrtovanje investiranja

Izplačila dobička

Poslovanje z banko





Financiranje tekočega poslovanja

Obratni kapital

„Kratkoročni krediti“, revolvingi...

Financiranje investicij

Investicija

Dolgoročni krediti

Pet ključnih korakov

- **NAJPREJ – ZAKAJ POTREBUJETE KREDIT?**
- 1. Informiranje o poteku procesa kreditiranja
- 2. Jasna in popolna dokumentacija
- 3. Pregled kreditnih pogojev
- 4. Aktivno obvladovanje bonitete
- 5. Razmislek o alternativah

2. korak

- Ocena kreditne sposobnosti
- Analiza finančnega položaja
- Analiza kazalnikov
- Določanje bonitete
- Določanje limita

Banka je previdnejša, če

- Je ena sama oseba odgovorna za vse odločitve v podjetju.
- Je izpolnitev plana proizvodnje odvisna od enega samega zaposlenega.
- So spremembe v vodstvu pogoste.
- Ne prepozna jasne strategije.
- Življenjski slog in standard vodstva nista v skladu s finančnim stanjem podjetja.
- Niso jasne lastniške povezave vodstva v različnih podjetjih.

Banka bo previdnejša tudi, če

- Je podjetje odvisno od enega samega kupca ali izdelka
- Podjetje razpršuje svojo dejavnost na področja, za katera nima ustreznega znanja
- Podjetje sistematično izgublja tržni delež.
- Podjetje ogrožajo konkurenti in novi igralci na trgu.

Določanje limita bank

- Delež kapitala v bilančni vsoti – nad povprečjem panoge
- EBIT/kosmati donos iz poslovanja $> 5 \%$
- Celotni finančni dolg/EBITDA < 4
- $(\text{Zaloge} + \text{kratkoročne terjatve}) / \text{obveznosti iz poslovanja} > 1$

	IPI	DELEŽ KAPITALA V BILANČNI VSOTI	EBIT/KOSMATI DONOS IZ POSLOVANJA	CELTONI FINANČNI DOLG /EBITDA	KRATK. TERJATVE / KRAT.OBV.
Kosmati donos iz poslovanja	1.108.938		1.108.938		
Finančni dolg	307.125			307.125	
Kratkoročne terjatve	232.225				232.225
Kratkoročne obveznosti	267.754				267.754
EBITDA	113.139			113.139	
EBIT	55.214		55.214		
Aktiva	900.840	900.840			
Kapital	407.365	407.365			
IZRAČUN		45,22 !!!	5	2,7	0,86 !!!
POGOJ		48,77	5	Manjše kot 4	Več kot 1

Določanje limita bank

- $\text{EBIT} + \text{amortizacija} / \text{obresti} > 2$
- $\text{Dolgoročne in kratkoročne obveznosti} / \text{EBITDA} < 5$
- $\text{Kratkoročne finančne obveznosti} / \text{mesečna realizacija} < 2-4$

		(EBIT+AM)/ OBRESTI	OBVEZNOSTI/ EBITDA	KFO/MESEČNA REALIZACIJA
Amortizacija	54.860	54.860		
Obresti	8.827	8.827		
Obveznosti	431.715		431.715	
EBITDA	113.139		113.139	
EBIT	55.214	55.214		
Kratkoročne finančne obv.	143.160			143.160
Mesečna realizacija	92.063			92.063
IZRAČUN		12,47	3,82	1,6
POGOJ		Večje od 2	Manjše od 5	Manjše od 2-4



Aktivno obvladovanje bonitete

- Prekoračitev že podaljšanega plačilnega roka.
- Pogosto zamujanje s plačili.
- Padec bonitete zaradi neplačil in slabih finančnih izkazov.
- Neplačevanje davkov, prispevkov in obveznosti do dobaviteljev.
- Kršenje pogodbenih zavez.
- Zamuda pri predložitvi bilanc.
- Zniževanje kapitala.
- Višanje zadolženosti.
- Neuspešni projekti.
- Nepreglednost poslovanja ali lastniške strukture.
- Pogosta menjava vodstva.



BIROBONUS

Hvala za pozornost!



BONUS
AKADEMIJA